



## Glossario dell'analisi cinematografica

Visions du Réel offre l'opportunità di scoprire un cinema non formattato, dedicato alla realtà e impregnato dello sguardo e dell'impronta dei cineasti che lo hanno realizzato. Le forme e le narrazioni sono quindi molteplici, frutto delle scelte di ogni team cinematografico. Come i film di finzione, i documentari sono spesso opere altamente "prodotte". La scelta dei protagonisti, il modo in cui sono ritratti, le posizioni della camera e il montaggio sono oggetto di una grande riflessione.

Per capire meglio come ci fa sentire un film, è interessante osservare queste scelte, chiedersi come è posizionata o portata la macchina da presa, cosa significa per lo spettatore, come è stato montato il film, ma anche la spontaneità e la recitazione dei protagonisti, e l'illuminazione (se è lavorata o meno).

### Tre livelli di analisi

- Inscenamento
- Inquadratura
- Montaggio

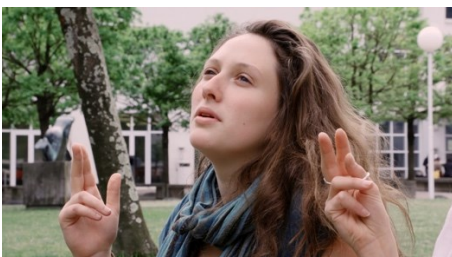
### Inscenamento (mesa in scena)

**I protagonisti:** ignorano la camera o sembrano adattare le loro azioni e parole? Come sono stati scelti?

**Il set:** è un set naturale o un set in studio?

### Illuminazione

High key: l'illuminazione la massima leggibilità, con toni bianchi e chiari predominanti



*L'Ultima*, Nikita Merlini, Visions du Réel 2020

Low key: illuminazione contrastante, gioco di ombre, effetti di chiaroscuro



*Loves Me, Loves Me Not*, Fabienne Abramovich, Visions du Réel 2016

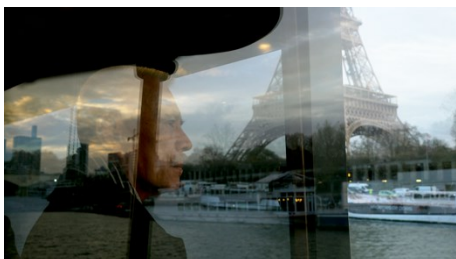
## Inquadratura (mesa in quadro)

**Il campo:** lo spazio delimitato dalla scena

**Il fuori campo:** lo spazio che esiste al di là della trama dell'immagine e che è suggerito dal film

**Il controcampo:** lo spazio opposto all'inquadratura precedente, ripreso lungo un asse fisso della camera (generalmente rispettando la regola dei 180 gradi, che implica che la camera rimanga sullo stesso lato dell'asse per garantire la coerenza del rapporto spaziale tra gli oggetti). L'alternanza (in un dialogo, ad esempio) si chiama campo/controcampo.

**Sovracorniciatura:** l'atto di rifrangersi all'interno della cornice grazie a una finestra, una porta o qualsiasi altra apertura che delimita una cornice all'interno della cornice.



*Anote's Ark*, Matthieu Rytz, Visions du Réel 2018

## Angoli di ripresa

**Immersione:** la telecamera è posizionata sopra l'oggetto ripreso



*Anote's Ark*, Matthieu Rytz, Visions du Réel 2018

Angolo basso: la telecamera è posizionata al di sotto dell'oggetto ripreso.



*Les Heures heureuses*, Martine Deyres,  
Visions du Réel 2019

### La scala delle inquadrature

Il campo lungo, il campo totale: inquadra il set, con o senza protagonista



*Akaboum*, Manon Vila, Visions du Réel 2019

Il campo medio: inquadra il protagonista a figura intera



*Madame*, Stéphane Riethauser,  
Visions du Réel 2019

Il primo piano (inquadratura dalla vita o dal petto): inquadra la protagonista alla vita o al petto.



*Démocratie année zéro*, Christophe Cotteret,  
Visions du Réel 2013

L'inquadratura americana: inquadra la protagonista a metà coscia



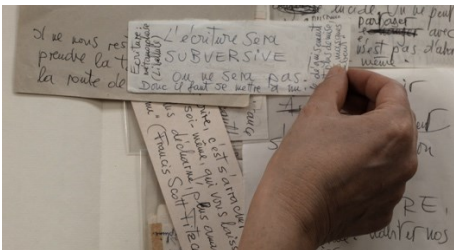
*Avec Anna une dernière fois*, Axel Victor, Visions du Réel 2018

Il primissimo piano (full close-up): inquadrare il protagonista in viso



*Encordés*, Frédéric Favre, Visions du Réel 2017

L'inquadratura di dettaglio (o molto ravvicinata): isola un particolare



*Belle de nuit - Grisélidis Réal, autoportraits*, Marie-Eve de Grave, Visions du Réel 2016

## Movimenti della telecamera

**Il dolly:** l'intera telecamera si muove in traslazione, utilizzando una telecamera a mano o un veicolo (gru, carrello su rotaie, ecc.).

**Il Panning o pan:** la macchina da presa si muove solo in rotazione, facendo perno sul suo asse verticale o orizzontale.

**Lo Zoom** (o ripresa a inseguimento ottico): movimento ottico in cui la telecamera non si muove, ma varia solo la lunghezza focale, avvicinando o allontanando il soggetto.

## Montaggio (concatenamento)

**Un'inquadratura (l'unità di base del montaggio):** un fotogramma/frame): un'inquadratura tra due "stacchi".

**Un stacco:taglio:** cambio di inquadratura

**Dissolvenza:** un'inquadratura si spegne gradualmente mentre la successiva appare gradualmente.

**Dissolvenza verso il nero:** l'immagine sfuma gradualmente verso il nero.

**Sequenza:** frammento di film composto da una o più inquadrature e considerato come una singola unità (in termini di luogo, tempo o azione); l'autonomia della sequenza può essere sottolineata da elementi di punteggiatura (dissolvenza in entrata, dissolvenza in uscita, intertitolo).

**Piano sequenza o sequence shot:** un'inquadratura molto lunga, senza tagli, che copre un'intera unità narrativa.

**Un'ellissi:** un momento dell'azione che non viene mostrato allo spettatore.

**Montaggio cronologico:** l'azione è presentata nell'ordine in cui si svolge.

**Montaggio alternato:** giustapposizione di azioni simultanee

**Montaggio parallelo:** giustapposizione di azioni distanti nel tempo o nello spazio, ma che possono avere una relazione metaforica tra loro.

**Montaggio analettico o flashback:** l'azione è interrotta da flashback di azioni precedenti.

### **Suono (parlato, rumore, musica)**

Suono "in": suono la cui fonte è visibile nell'inquadratura

Suono "off": suono la cui fonte è esterna all'inquadratura

Suono "over": suono extra-diegetico (ad esempio, una "voce over" è il commento di una persona che sentiamo ma non vediamo).

Silenzio: elemento raro e quindi sempre significativo.

## **Alcuni esempi**

| <b>Effetto ricercato</b>   | <b>Immagine</b>   |
|----------------------------|---|
| Identificare l'azione      | Volto del personaggio<br>Personaggio solo sullo schermo<br>Close-up                               |
| Invito a osservare         | Movimento della telecamera<br>Modifica delle dimensioni dell'inquadratura, zoom avanti o indietro |
| Sollevare domande          | Slow motion o fermo immagine<br>Insolita vicinanza  |
| Catturare l'attenzione     | Modifica delle dimensioni delle inquadrature o degli angoli di ripresa                            |
| Creare tensione            | Immersione<br>Angolo basso<br>Illuminazione speciale  |
| Contesto                   | Ingrandimento<br>Primi piani alternati<br>Riprese ampie   |
| Mettere in evidenza i temi | Movimento lento o veloce<br>Fermo immagine  |